

Lámparas Solares



BRYSON 

Características:

- Panel solar: Mono-cristalino
- Batería: Li-ion
- LED: 1000lm, 4000K, RA >70
- Intensidad de luz: 3 modos
- PIR: 120° 5m.Max
- Resistencia a polvo y agua: IP65
- Material: ABS & PS

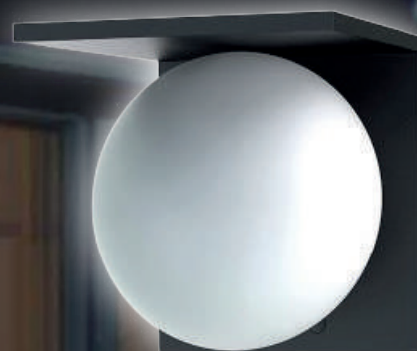


CÓDIGO:

- SPFTM76

Características:

- Panel solar: Mono-cristalino
- Batería: Li-ion
- LED: 1000lm, 4000K, RA >70
- Lente: Anti-Reflejante
- Intensidad de luz: 4 modos
- PIR: 120° 5m.Max
- Resistencia a polvo y agua: IP54
- Material: Aluminio & PC

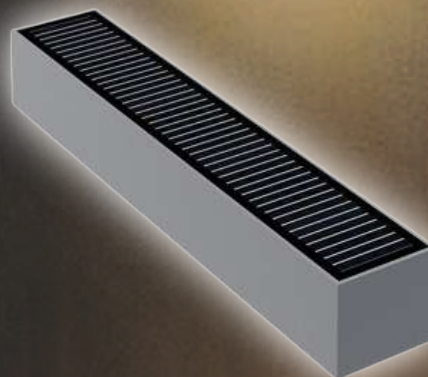


CÓDIGO:

- SPTXM26

Características:

- Panel solar: Mono-cristalino
- Batería: Li-ion
- LED: 1000lm, 4000K, RA >70
- Intensidad de luz: 4 modos
- PIR: 120° 5m.Max
- Resistencia a polvo y agua: IP54
- Material: ABS & PS



CÓDIGO:

- SPTXM24

Características:

- Panel solar: Mono-cristalino
- Batería: Li-ion
- LED: 1000lm, 4000K, RA >70
- Lente: Tipo 4S
- Intensidad de luz: 4 modos
- PIR: 120° 5m.Max
- Resistencia a polvo y agua: IP54
- Material: ABS & PC



CÓDIGO:

- SPTXM25

ILUMINACIÓN DE PARED

Características:

- Panel solar: Mono-cristalino
- Batería: Li-ion
- LED: 1000lm, 4000K, RA >70
- Intensidad de luz: 3 modos
- PIR: 120° 5m.Max
- Resistencia a polvo y agua: IP65
- Material: ABS & PS



CÓDIGO:

- SPTXM18

ILUMINACIÓN DE PARED

Características:

- Panel solar: Mono-cristalino
- Batería: Li-ion
- LED: 1000lm, 5700K, Ra>70
- PIR: 120°/5m
- Resistencia a polvo y agua: IP65
- Material: Aluminio & PC



CÓDIGO:

- SPTXM16

Características:

- Panel solar: Mono-cristalino
- Batería: Li-ion
- LED: 3000lm, 5700K, RA >70
- Intensidad de luz: 4 modos
- PIR: 120° 5m.Max
- Resistencia a polvo y agua: IP65
- Material: ABS & PS

CÓDIGO:

- SPTXM20

Características:

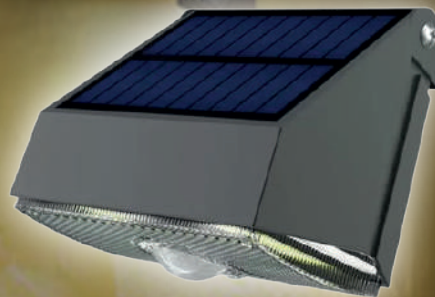
- Panel solar: Mono-cristalino
- Batería: Li-ion
- LED: 6000lm, 5700K, RA >70
- Lente: Tipo 4 modos
- Intensidad de luz: 4 modos
- PIR: 120° 5m.Max
- Resistencia a polvo y agua: IP65
- Material: ABS & PC

CÓDIGO:

- SPTXM40

Características:

- Panel solar: Mono-cristalino
- Batería: Li-ion
- LED: 1000lm, 4000K, RA >70
- Intensidad de luz: 4 modos
- PIR: 120° 5m.Max
- Resistencia a polvo y agua: IP54
- Material: ABS & PS



CÓDIGO:

- SPTXM11

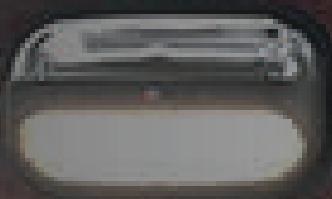
Características:

- Panel solar: Poly-cristalino
- Batería: Li-ion
- LED: 20lm, 3000K
- Resistencia a polvo y agua: IP65
- Material: ABS & PC



CÓDIGO:

- SPFTM06K



Características:

- Panel solar: Mono-cristalino
- Batería: Osram
- LED: 2500lm, 4000K
- PIR: 120°5m.Max
- Resistencia a polvo y agua: IP65
- Material: ABS & PC



CÓDIGO:

- SPTXM03

ILUMINACIÓN DE PARED

Características:

- Panel solar: Mono-cristalino
- Batería: Li-ion
- LED: 1500lm, 5700K, RA >70
- Lente: Simétrico 60°/90°/120°
- Intensidad de luz: 3 modos
- PIR: 120°8m.Max
- Resistencia a polvo y agua: IP65
- Material: Aluminio & PC



CÓDIGO:

- SPTXM23

Características:

- Panel solar: mono-cristalino
- Batería: Li-on
- LED: 2000lm, 4000K, Ra>70
- Lente: Simétrico 90°
- Intensidad de luz: 4 modos
- PIR: 120°5m.Max
- Resistencia a polvo y agua: IP65
- Material: ABS & PC



CÓDIGO:

- SPFTM52

ILUMINACIÓN DE PARED

Características:

- Panel solar: íono-cristalino
- Batería: Li-ion
- LED: 2000lm, 4000K, RA >70
- Lente: Simétrico 120°
- Intensidad de luz: 4 modos
- PIR: 120°5m.Max
- Resistencia a polvo y agua: IP64
- Material: Aluminio & PC



CÓDIGO:

- SPFTM57

Características:

- Panel solar: Mono-cristalino
- Batería: Li-ion
- LED: 700lm, 4000K, RA >70
- Intensidad de luz: 4 modos
- Resistencia a polvo y agua: IP54

CÓDIGO:

- SPTXM32

Características:

- Panel solar: Mono-cristalino
- Batería: Li-ion
- LED: 1000lm, 4000K, RA >70
- Intensidad de luz: 4 modos
- Resistencia a polvo y agua: IP54

CÓDIGO:

- SPTXM33

ILUMINACIÓN DE POSTE

Características:

- Panel solar: Mono-cristalino
- Batería: Li-ion
- LED: 2000lm, 4000K, RA >70
- Intensidad de luz: 4 modos
- PIR: 120° 5m,Max
- Resistencia a polvo y agua: IP64
- Material: Aluminio & PC



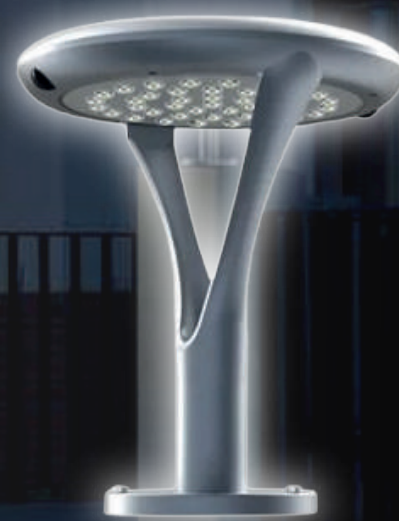
CÓDIGO:

- SPFTM56

ILUMINACIÓN DE POSTE

Características:

- Panel solar: Mono-cristalino
- Batería: Li-ion
- LED: 2000lm, 4000K, RA >70
- Lente: Simétrico 120°
- Intensidad de luz: 3 modos
- PIR: 120° 5m.Max
- Resistencia a polvo y agua: IP64
- Material: Aluminio & PC



CÓDIGO:

- SPFTM55

Características:

- Panel solar: Mono-cristalino
- Batería: 18650 NCM
- LED: 2000lm, 6000K, RA >70
- PIR: 120° 5m.Max
- Resistencia a polvo y agua: IP65



CÓDIGO:

- SPTDM01M

ILUMINACIÓN DE POSTE

Características:

- Panel solar: Mono-cristalino
- Batería: Li-ion
- LED: 3000lm, 4000K, RA >70 230lm/w
- PIR: 120° 8m.Max 2pcs
- Intensidad de luz: 3 modos
- Resistencia a polvo y agua: IP65 / IK08
- Material: Aluminio & PC



CÓDIGO:

- SPTMM31

Características:

- Panel solar: Mono-cristalino
- Batería: Li-ion
- LED: 6000lm-5700K, RA >70
- Intensidad de luz: 3 modos
- PIR: 120°8m.Max
- Resistencia a polvo y agua: IP65
- Material: ABS & PC



CÓDIGO:

- SPTTM36M

Características:

- Panel solar: Mono-cristalino
- Batería: Li-ion
- LED: 10000lm-5700K, RA >70
- Intensidad de luz: 3 modos
- PIR: 120°8m.Max
- Resistencia a polvo y agua: IP65
- Material: ABS & PC



CÓDIGO:

- SPTTM310M

Características:

- Panel solar: Mono-cristalino
- Batería: Li-ion
- LED: 4000lm-4000K, RA >70
- PIR: 120° 8m.Max
- Resistencia a polvo y agua: IP65
- Material: ABS & PC



CÓDIGO:

- SPTTM94M

ILUMINACIÓN DE POSTE

Características:

- Panel solar: Mono-cristalino
- Batería: Li-ion
- LED: 4000lm-4000K, RA >70
- PIR: 120° 8m.Max
- Resistencia a polvo y agua: IP65
- Material: ABS & PC



CÓDIGO:

- SPTTM53

Características:

- Panel solar: Mono-cristalino
- LED: 3000lm, 3000-5700K, RA >70
- PIR: 120° 8m.Max
- Resistencia a polvo y agua: IP65



CÓDIGO:

- SPTTM56

Características:

- Panel solar: Mono-cristalino
- LED: 6000lm, 3000-5700K, RA >70
- PIR: 120° 8m.Max
- Resistencia a polvo y agua: IP65



CÓDIGO:

- SPTTM59

ILUMINACIÓN DE POSTE

Características:

- Panel solar: Mono-cristalino
- Batería: Li-on
- LED: 100lm-2700K, RA >70
- Resistencia a polvo y agua: IP54

CÓDIGO:

- SPTHM07

Características:

- Panel solar: Mono-cristalino
- Batería: Li-on
- LED: 1000lm-3000K, RA >70
- Resistencia a polvo y agua: IP54

CÓDIGO:

- SPTHM18

ILUMINACIÓN PARA CAMINOS

Características:

- Panel solar: Mono-cristalino
- Batería: Li-on
- LED: 100lm-3000K, RA >70
- Resistencia a polvo y agua: IP65



CÓDIGO:

- SPFTM25

ILUMINACIÓN PARA CAMINOS



Protelcr.com



Protelcr



• **Zapote, San José**

De la rotonda de las garantías sociales, 100mts este y 100mts sur



• **Alajuela Centro**

Del KFC Alajuela, 500mts oeste



8856-0435



8521-0435



2103-0400



2430-0435